

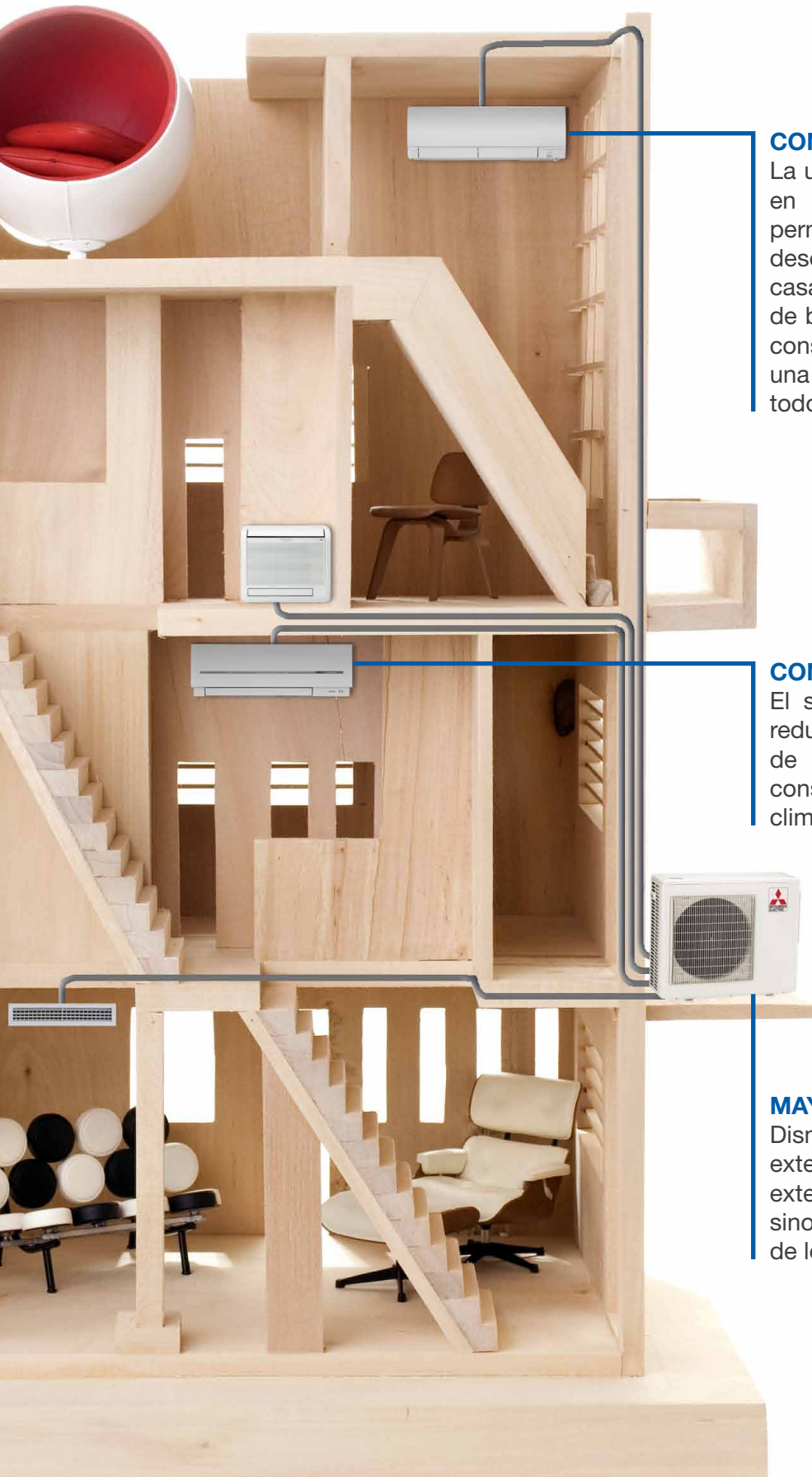
Múltiples Combinaciones MULTI SPLIT



Múltiples Ventajas

La serie MXZ multi split de Mitsubishi Electric permite combinar cualquier tipo de modelo y serie, alcanzando hasta las más amplias capacidades para optimizar el rendimiento en cualquier espacio.

La flexibilidad y el amplio surtido de la serie MXZ se adapta a cualquier requisito de la instalación ofreciendo siempre el máximo confort y la máxima eficiencia energética.



CONFORT EN TODOS LOS RINCONES

La ubicación de varias unidades interiores en diferentes partes de la vivienda, permite alcanzar fácilmente la temperatura deseada de forma homogénea en toda la casa. Además, en los sistemas Inverter de bomba de calor, no solo se optimiza el consumo sino que también se consigue una agradable sensación de confort en todo el hogar.

CONSUMO CONTROLADO

El sistema multi split permite adaptar y reducir el consumo a las necesidades de cada momento. El compresor solo consumirá la energía necesaria para climatizar los espacios que lo requieran.

MAYOR ESPACIO DISPONIBLE

Disminuyendo el número de unidades exteriores, no solo reducimos el espacio exterior y mejoramos la estética del edificio, sino que también facilitamos la instalación de los equipos.

Múltiples Prestaciones

Además, los sistemas multi split de Mitsubishi Electric son de los más avanzados del mercado y ofrecen las máximas prestaciones:



Sistemas DC Inverter

La tecnología Inverter DC consigue un importante ahorro energético detectando los cambios de temperatura en el interior del hogar y ajustando el rendimiento del compresor a las necesidades requeridas. Esto reduce el consumo eléctrico hasta un 30% y alarga la vida útil del compresor.



Eficiencia Energética

Los sistemas multi split de Mitsubishi Electric cumplen con la nueva normativa ErP alcanzando niveles de eficiencia de hasta A++ para garantizar el mínimo consumo eléctrico de la instalación.



Silencio

Las unidades interiores de split de pared incluyen el modo de funcionamiento silencioso que garantizan el mínimo ruido en funcionamiento.



Programador Semanal

Los sistemas multi split de doméstico también son compatibles con el programador semanal cuya configuración ayuda a un mejor funcionamiento del sistema para lograr un mayor confort.



Aire Puro

Las unidades interiores de doméstico incluyen filtros especiales que ayudan a la limpieza del aire. El Plasma Quad en el modelo MSZ-FH, por ejemplo, es capaz de eliminar hasta el 99% de las bacterias y virus presentes en el ambiente, mientras que el filtro nano-platinum, incluido en la unidad MSZ-SF y MSZ-EF, es capaz de capturar hasta las partículas nanoscópicas del olor.



Control independiente de las unidades hasta 8x1

La serie MXZ dispone de unidades exteriores para combinar desde un 2x1 hasta sistemas más avanzados de 8x1. Todo ello manteniendo un control independiente de cada unidad interior para una mejor climatización de cada estancia.



Hasta 6x1

Con tecnología Replace

La serie MXZ (hasta la 6x1) dispone de tecnología Replace que permite la sustitución de los equipos sin necesidad de cambiar las tuberías existentes. Esta tecnología ayuda a reducir los costes de instalación y minimiza el impacto medioambiental ya que genera menos residuos derivados del cambio de instalación.

Combinaciones habituales

Cuando se plantea instalar aire acondicionado en el hogar, la mayoría de ocasiones se opta por climatizar dos o tres estancias de la casa. En este caso, la instalación multi split se presenta como la solución más adecuada para reducir el consumo eléctrico, el mantenimiento y ahorrar espacio. Las combinaciones multi split más habituales son las siguientes:



Set Dulces Sueños

Para climatizar dos dormitorios pequeños.

Un. interiores: **MSZ-SF15VA x 2** Un. exterior: **MXZ-2D33VA**

Capacidad (kW)

	Frío	Calor
MSZ-SF15VA	1,2	1,5
MSZ-SF15VA	1,2	1,5
Total Set nominal (mín-máx)	2,4 (1,1 - 3,8)	3 (1 - 3,9)



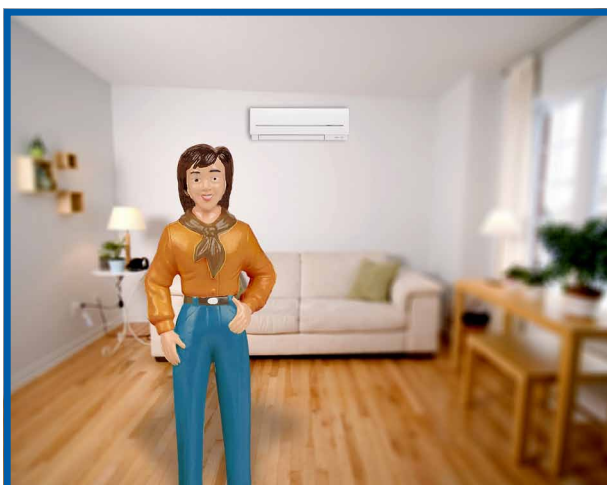
Set Confort Basic

Para climatizar un dormitorio pequeño y un salón.

Un. interiores: **MSZ-SF15VA**
MSZ-SF35VE Un. exterior: **MXZ-2D40VA**

Capacidad (kW)

	Frío	Calor
MSZ-SF15VA	1,2	1,34
MSZ-SF35VE	2,8	3,16
Total Set nominal (mín-máx)	4 (1,1 - 4,4)	4,5 (1 - 4,9)



Set Confort Plus

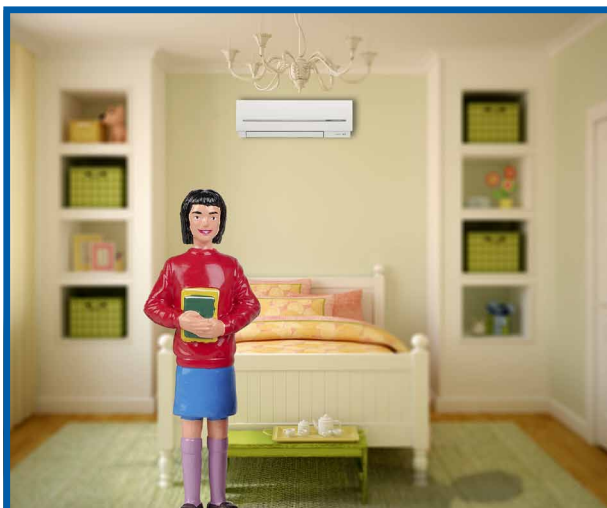
Para climatizar un dormitorio y un salón.

Un. interiores: **MSZ-SF25VE**
MSZ-SF35VE Un. exterior: **MXZ-2D40VA**

Capacidad (kW)

	Frío	Calor
MSZ-SF25VE	1,67	2,13
MSZ-SF35VE	2,33	2,37
Total Set nominal (mín-máx)	4 (1,1 - 4,5)	4,5 (1 - 5)





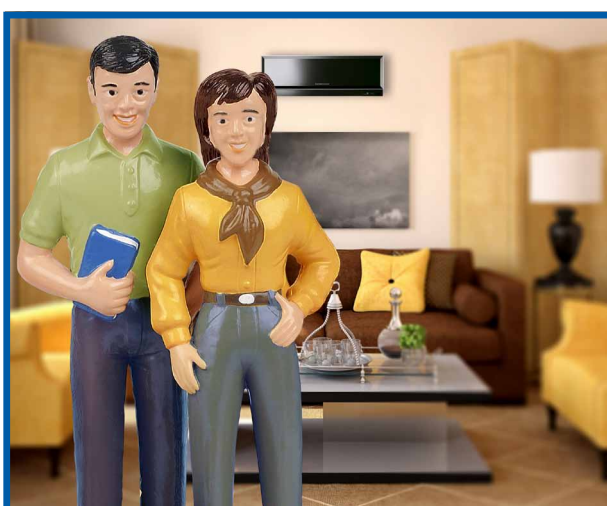
Set Maxi Confort

Para climatizar un dormitorio y un salón grande.

Un. interiores: **MSZ-SF25VE**
MSZ-SF42VE Un. exterior: **MXZ-2D53VA**

Capacidad (kW)

	Frío	Calor
MSZ-SF25VE	1,98	2,74
MSZ-SF42VE	3,32	3,66
Total Set nominal (mín-máx)	5,3 (1,1 - 5,8)	6,4 (1 - 7)



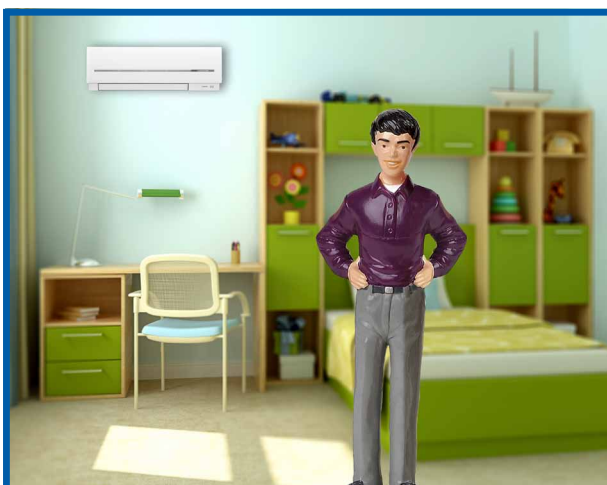
Set Maxi Confort Zen

Para climatizar un dormitorio y un salón grande.

Un. interiores: **MSZ-EF25VE-B**
MSZ-EF42VE-W Un. exterior: **MXZ-2D53VA**

Capacidad (kW)

	Frío	Calor
MSZ-EF25VE	1,98	2,74
MSZ-EF42VE	3,32	3,66
Total Set nominal (mín-máx)	5,3 (1,1 - 5,8)	6,4 (1 - 7)



Set Confort Total

Para climatizar dos dormitorios y un salón grande.

Un. interiores: **MSZ-SF25VE x 2**
MSZ-SF50VE Un. exterior: **MXZ-3D54VA**

Capacidad (kW)

	Frío	Calor
MSZ-SF25VE	1,35	1,8
MSZ-SF25VE	1,35	1,8
MSZ-SF50VE	2,7	3,4
Total Set nominal (mín-máx)	5,4 (2,9 - 6,8)	7 (2,6 - 9)

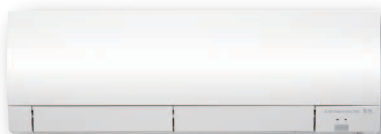


Un mundo donde escoger

La serie MXZ es tan versátil que permite una personalización total. Toda la gama doméstica (excepto la MSZ-HJ) es combinable con la serie MXZ. Además también es compatible con casi todas las unidades interiores de Mr. Slim.

Unidades de Pared y Suelo

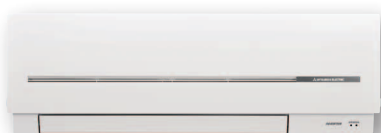
Serie MSZ-FH25/35/50VE



Serie MSZ-EF18/22/25/35/42/50VE



Serie MSZ-SF15/20/25/35/42/50VE



Serie MSZ-GF60/71VE



Serie MFZ-KA25/35/50VA (suelo)



Unidades de Cassette

Serie SLZ-KA25/35/50



Serie PLA-RP50/60/71



Serie MLZ-KA25/35/50



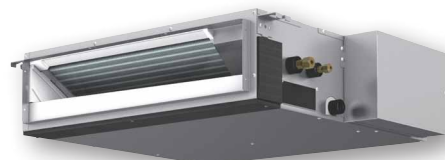
Unidad de techo

Serie PCA-RP50/60/71



Unidad de Conducto

Serie SEZ-KD25/35/50/60/71



Unidades Exteriores



MXZ-2D33VA
MXZ-2D40VA
MXZ-2D53VA



MXZ-3D54VA
MXZ-3D68VA
MXZ-4D72VA



MXZ-4D83VA

		2x1			3x1		4x1	
		MXZ-2D33VA	MXZ-2D40VA	MXZ-2D53VA	MXZ-3D54VA	MXZ-3D68VA	MXZ-4D72VA	MXZ-4D83VA
Capacidad	Frío nominal (mín-máx) kW	3,3 (1,1-3,8)	4 (1,1-4,3)	5,3 (1,1-5,6)	5,4 (2,9-6,8)	6,8 (2,9 - 8,4)	7,2 (3,7 - 8,8)	8,3 (3,7 - 9,2)
	Calor nominal (mín-máx) kW	4 (1-4,1)	4,5 (1-4,8)	6,4 (1-7)	7 (2,6-9)	8,6 (2,6 - 10,6)	8,6 (3,4 - 10,7)	9 (3,4 - 11,6)
Consumo Nominal	Frío kW	0,9	0,97	1,54	1,39	2,19	2,25	2,83
	Calor kW	0,96	0,97	1,7	1,59	2,38	2,28	2,42
Coeficiente energético	EER / COP	3,67 / 4,17	4,12 / 4,64	3,44 / 3,76	3,88 / 4,4	3,11 / 3,61	3,2 / 3,77	2,93 / 3,72
	SEER (Clasificación)	5,5 (A)	5,7 (A+)	7,1 (A++)	5,8 (A+)	5,6 (A+)	5,7 (A+)	5,2 (A)
	SCOP (Clasificación)	4,1 (A+)	4,1 (A+)	4,2 (A+)	3,9 (A)	3,9 (A)	3,9 (A)	3,9 (A)
Caudal de aire	m³/min	32,90	29,20	32,90	42,1	42,1	42,1	42,1
Nivel sonoro	dB(A)	49,00	49,00	50,00	50,00	50,00	50,00	49,00
Potencia sonora	dB(A)	63,00	63,00	64,00	64,00	64,00	64,00	64,00
Dimensiones alto x ancho x fondo	mm	550 x 800(+69) x 285(+59,5)			710 x 840(+30) x 330(+66)		915x900x320(+67)	
Peso	kg	32,00	34,00	37,00	57,00	57,00	58,00	69,00
Tensión / Intensidad Máxima	V / A	230 / 10	230 / 12,2	230 / 12,2	230 / 18	230 / 18	230 / 18	230 / 20,4
Diam. tuberías líquido/gas	mm	6.35x2 / 9.52x2			6.35x3 / 9.52x3		6.35x4 / 12.7x1+9.52x3	
Long. Máx. tubería vert/total	m	10 / 20	15(10)** / 30	15(10)** / 30	15(10)** / 50	15(10)** / 60	15(10)** / 60	15(10)** / 70
Condiciones límite de trabajo	Frío kW	-10 ~ +46	-10 ~ +46	-10 ~ +46	-10 ~ +46	-10 ~ +46	-10 ~ +46	-10 ~ +46
	Calor kW	-15 ~ +24	-15 ~ +24	-15 ~ +24	-15 ~ +24	-15 ~ +24	-15 ~ +24	-15 ~ +24



MXZ-5D102VA
MXZ-6C122VA



MXZ-8B140VA
MXZ-8B140YA
MXZ-8B160VA
MXZ-8B160YA

		5x1	6x1	8x1			
		MXZ-5D102VA	MXZ-6C122VA	MXZ-8B140VA	MXZ-8B140YA	MXZ-8B160VA	MXZ-8B160YA
Capacidad	Frío nominal (mín-máx) kW	10,2 (3,9 - 11)	12,2 (3,5-13,5)	14	14	15,5	15,5
	Calor nominal (mín-máx) kW	10,5 (4,1 - 14)	14 (3,5 - 16,5)	16	16	18	18
Consumo Nominal	Frío kW	3,91	4,05	3,79	3,79	4,64	4,64
	Calor kW	2,9	3,81	3,9	3,9	4,8	4,8
Coeficiente energético	EER / COP	2,61 / 3,62	3,01 / 3,67	3,69 / 4,1	3,69 / 4,1	3,34 / 3,75	3,34 / 3,75
	SEER (Clasificación)	5,3 (A)	-	-	-	-	-
	SCOP (Clasificación)	3,8 (A)	-	-	-	-	-
Caudal de aire	m³/min	56,60	59,50	100,00	100,00	106,00	106,00
Nivel sonoro	dB(A)	53,00	55,00	47,00	47,00	48,00	48,00
Potencia sonora	dB(A)	68,00	69,00	-	-	-	-
Dimensiones alto x ancho x fondo	mm	915 x 900 x 320(+67)	1070 x 900 x 320(+67)	1350 x 950 x 330(+30)			
Peso	kg	70,00	87,00	129,00	139,00	129,00	139,00
Tensión / Intensidad Máxima	V / A	230 / 21,4	230 / 30	230 / 29,5	400 / 13	230 / 29,5	400 / 13
Diam. tuberías líquido/gas	mm	6.35x5 / 12.7x1+9.52x4	6.35x6 / 12.7*1+9.52x5	9.52x1 / 15.88x1			
Long. Máx. tubería vert/total	m	15(10)** / 80	15(10)** / 80	20(30)*** / 115			
Condiciones límite de trabajo	Frío kW	-10 ~ +46	-10 ~ +46	-5 ~ +46	-5 ~ +46	-5 ~ +46	-5 ~ +46
	Calor kW	-15 ~ +24	-15 ~ +24	-15 ~ +21	-15 ~ +21	-15 ~ +21	-15 ~ +21

SCOP Para zona climática intermedia según directiva ErP 206/2012

Branch Boxes para MXZ-8B



		PAC-AK31BC	PAC-AK52BC	MSDD-50AR-E*
Cantidad de unidades interiores conectables		1 - 3	1 - 5	2 branch box
L. máx. exterior -> branch box (total/vert)	m	55 / 30	55 / 30	--
L. máx. branch box -> interior (total/vert)	m	60 / 15	60 / 15	--
Diámetro de tubería (liq/gas)	mm	9,52 / 15,88	9,52 / 15,88	9,52 / 15,88
Dimensiones	mm	198 x 450 x 280	198 x 450 x 280	--

* Distribuidor necesario para conectar dos branch box a la unidad exterior MXZ-8B

- Se pueden conectar 1 ó 2 Branch Boxes

- Las Branch Boxes son de instalación interior

- Capacidad conectable: Máx. 18,5Kw. Min. 4,4 Kw

** Si la unidad exterior se instala por encima de la unidad interior, la longitud vertical máxima se reduce a 10m

*** Si la unidad exterior se instala por encima de la unidad interior, la longitud vertical máxima se incrementa a 30m



Para más información visita www.mitsubishielectric.com



for a greener tomorrow

ECO Changes es la declaración medioambiental de Mitsubishi Electric, y expresa la posición del Grupo sobre la gestión medioambiental. A través de una amplia gama de negocios, Mitsubishi Electric contribuye a la consecución de una sociedad sostenible.



Mitsubishi Electric Europe, B.V.

Sucursal en España
Ctra. de Rubí, 76-80 Apdo. 420
E-08174 Sant Cugat del Vallès (Barcelona)
Tel. 902 400 744
www.mitsubishielectric.es

Edición 06'13
1100000ACMXZ13



En **Mitsubishi Electric** queremos colaborar con usted para preservar el **medio ambiente**. Por eso, le recomendamos que cuando este folleto ya no le sea útil, lo deposite en un contenedor de papel para reciclar

